



FUNKCE

- AUTO-ON / OFF
- ON/OFF
- DATA (přenos dat)
- HOLD (přidržení hodnoty)
- PRESET (přednastavení hodnoty)
- RESET (nulování displeje)
- mm/inch
- Funkce LOCK (zámek klávesnice)

VLASTNOSTI

- Kontrastní číslíkový displej
- Aretační šroub nahore
- Lapované vodící plochy
- Měřicí břity pro měření vnitřních rozměrů
- Jezdec a vodící tyč z kalené, nerezové oceli
- Možnost stupňovitého (výškové-ho) měření
- Okamžitě připravené k měření díky elektronice "Reference system"
- Zvýšené vodící dráhy k ochraně stupnice
- Vynikající odolnost proti prachu, chladicím kapalinám a mazivům
- Stěrky nečistot integrované v jezdcí
- Software:** MarCom Professional ke stažení zdarma www.mahr.com/marcom (pouze pro Mahr datové kabely a bezdrátový přenos s USB a RS232 rozhraním)
- Výška číslice:** 11 mm
- Datové rozhraní:** Integrovaný bezdrátový přenos
- Napájení:** Baterie, doba provozu cca 3 roky (při aktivovaném bezdrátovém přenosu cca 0,5 roku)
- Typ baterie:** CR 2032 (3V Lithium)
- Třída krytí:** IP 67
- Rozsah dodávky:** Baterie, Návod k obsluze, Pouzdro, Nastavovací etalon pro měření vnitřních rozměrů 16 Ee, Vytlaček standardní měřicí síly 16 Ec, Můstek pro měření hloubek 16 Em, Měřicí doteky pro měření vnějších rozměrů 16 Eea 1– 3, Měřicí doteky pro měření vnitřních rozměrů 16 Eei 1– 3



Použití:

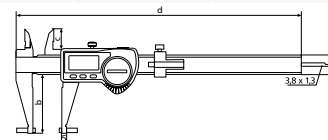
- Použitelné jako standardní posuvné měřítko (čtyři typy měření)
- se standardním příslušenstvím k měření zápichů, drážek atd.
- se speciálním příslušenstvím k měření závitů, otvorů a ozubení



TECHNICKÉ PARAMETRY

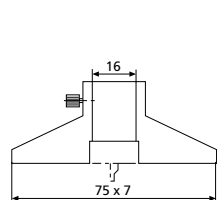
Obj. č.	Typ	Rozsah měření	Rozlišení	Mezní chyba G	Norma	Hloubkoměr	Včetně příslušenství
4118907	16 EWRI-V	0 – 200	0,01 / .0005"	0,03	DIN 862	plochý	•

Obj. č.	b	c	d	e
	mm	mm	mm	mm
4118907	48	16,5	285	16

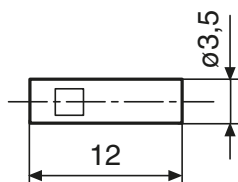


PŘÍSLUŠENSTVÍ

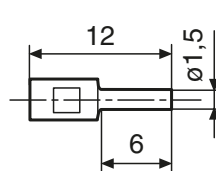
Obj. č.	Popis	Množstevní jednotka	Typ
4102020	Můstek pro měření hloubek (75 x 7 mm)		16 Em
4118810	Měřicí dotek pro měření vnějších rozměrů (3,5 x 12 mm)	Kus	16 Eea 1
4118811	Měřicí dotek pro měření vnějších rozměrů (1,5 x 6 mm)	Kus	16 Eea 2
4118812	Měřicí dotek pro měření vnějších rozměrů (3,5 x 6 mm)	Kus	16 Eea 3
4118813	Měřicí dotek pro měření vnitřních rozměrů (3,5 x 6 mm)	Kus	16 Eei 1
4118814	Měřicí dotek pro měření vnitřních rozměrů (1,5 x 6 mm)	Kus	16 Eei 2
4118815	Měřicí dotek pro měření vnitřních rozměrů (3,5 x 6 mm)	Kus	16 Eei 3
4118816	Měřicí dotek pro měření vnitřních rozměrů (4 x 2,5 mm)	Kus	16 Eei 4
4118817	Nastavovací etalon pro měření vnitřních rozměrů (50 mm)		16 Eel
4118818	Vyvíječ standardní měřicí síly		16 Ec
4879602	Šroub s válcovou hlavou, nerez, M2x8	Kus	
4118819	Upínací pouzdro pro závitové měřicí doteky 844 Tg/844Tr a kulíčkové měřicí doteky 844 Tk		16 Eab
4102220	Bezdrátový přijímač pro měřicí přístroje s rozhraním Integrated Wireless		i-Stick



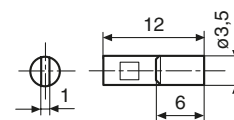
16 Em



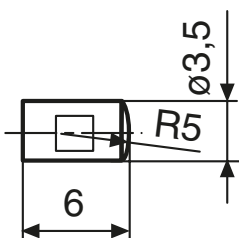
16 Eea 1



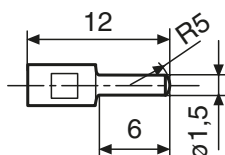
16 Eea 2



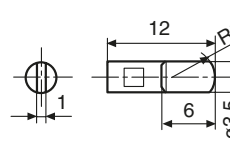
16 Eea 3



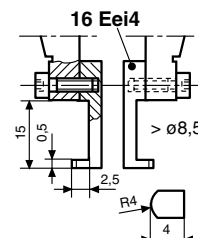
16 Eei 1



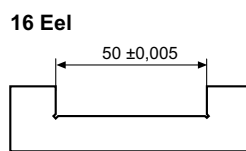
16 Eei 2



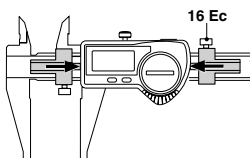
16 Eei 3



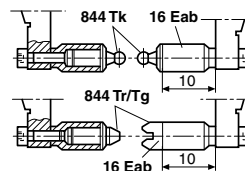
16 Eei 4



16 Eei



16 Ec



16 Eab



i-Stick

FUNKCE

- AUTO-ON / OFF
- DATA (ve spojení s propojovacím datovým kabelem)
- ON/OFF
- PRESET (přednastavení hodnoty)
- RESET (nulování displeje)
- mm/inch
- Funkce LOCK (zámek klávesnice)

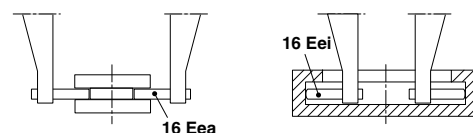
VLASTNOSTI

- Kontrastní číslcový displej
- Aretační šroub nahore
- Lapované vodící plochy
- Měřicí břity pro měření vnitřních rozměrů
- Jezdec a vodící tyč z kalené, nerezové oceli
- Možnost stupňovitého (výškové-ho) měření
- Okamžitě připravené k měření díky elektronice "Reference system"
- Zvýšené vodící dráhy k ochraně stupnice
- Vynikající odolnost proti prachu, chladicím kapalinám a mazivům
- Stěrky nečistot integrované v jezdcí
- Software:** MarCom Professional ke stažení zdarma www.mahr.com/marcom (pouze pro Mahr datové kabely a bezdrátový přenos s USB a RS232C rozhraním)
- Výška číslice:** 8,5 mm
- Datové rozhraní:** USB, Opto RS-232C, Digimatic
- Napájení:** Baterie, doba provozu cca 3 roky
- Typ baterie:** CR 2032 (3V Lithium)
- Třída krytí:** IP 67
- Rozsah dodávky:** Baterie, Návod k obsluze, Pouzdro, Nastavovací etalon pro měření vnitřních rozměrů 16 Ee, Vytváječ standardní měřicí síly 16 Ec, Můstek pro měření hloubek 16 Em, Měřicí doteky pro měření vnějších rozměrů 16 Eea 1-3, Měřicí doteky pro měření vnitřních rozměrů 16 Eei 1-3, 4118808 bez měřicích doteků, nastavovacího kusu a zařízení pro vytváření síly při měření



Použití:

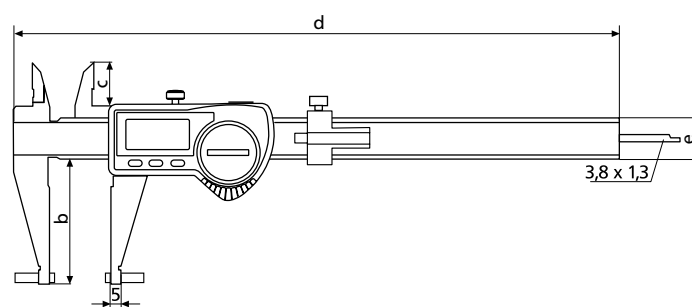
- Použitelné jako standardní posuvné měřítko (čtyři typy měření)
- se standardním příslušenstvím k měření zápchů, drážek atd.
- se speciálním příslušenstvím k měření závitů, otvorů a ozubení



TECHNICKÉ PARAMETRY

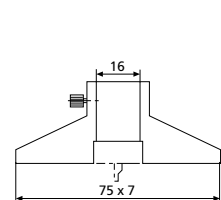
Obj. č.	Typ	Rozsah měření	Rozlišení	Mezní chyba G	Norma	Hloubkoměr	Včetně příslušenství
4118807	16 EWR-V	0 – 200	mm/inch 0,01 / .0005"	mm 0,03	DIN 862	ploché	•

Obj. č.	b	c	d	e
4118807	mm 48	mm 16,5	mm 285	mm 16

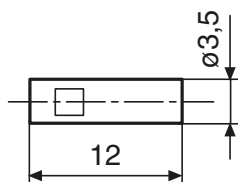


PŘÍSLUŠENSTVÍ

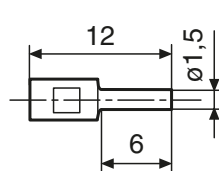
Obj. č.	Popis	Množstevní jednotka	Typ
4118810	Měřicí dotek pro měření vnějších rozměrů (3,5 x 12 mm)	Kus	16 Eea 1
4118811	Měřicí dotek pro měření vnějších rozměrů (1,5 x 6 mm)	Kus	16 Eea 2
4118812	Měřicí dotek pro měření vnějších rozměrů (3,5 x 6 mm)	Kus	16 Eea 3
4118813	Měřicí dotek pro měření vnitřních rozměrů (3,5 x 6 mm)	Kus	16 Eei 1
4118814	Měřicí dotek pro měření vnitřních rozměrů (1,5 x 6 mm)	Kus	16 Eei 2
4118815	Měřicí dotek pro měření vnitřních rozměrů (3,5 x 6 mm)	Kus	16 Eei 3
4118816	Měřicí dotek pro měření vnitřních rozměrů (4 x 2,5 mm)	Kus	16 Eei 4
4118817	Nastavovací etalon pro měření vnitřních rozměrů (50 mm)		16 Eel
4118818	Vyvíječ standardní měřicí síly		16 Ec
4879602	Šroub s válcovou hlavou, nerez, M2x8	Kus	
4118819	Upínací pouzdro pro závitové měřicí doteky 844 Tg/844Tr a kuličkové měřicí doteky 844 Tk		16 Eab
4102020	Můstek pro měření hloubek (75 x 7 mm)		16 Em
4102357	Datový kabel USB (2 m)		16 EXu
4102915	Datový kabel Digimatic (2 m)		16 EWd
4102410	Datový kabel RS232C (2 m)		16 EXr



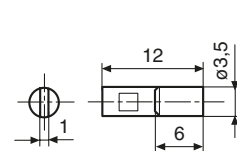
16 Em



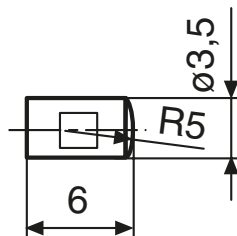
16 Eea 1



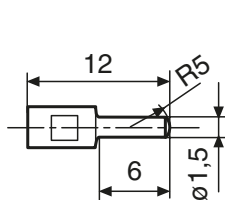
16 Eea 2



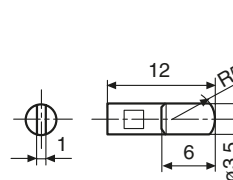
16 Eea 3



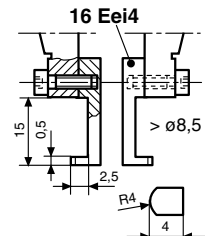
16 Eei 1



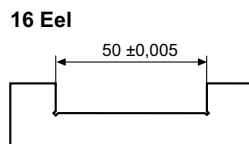
16 Eei 2



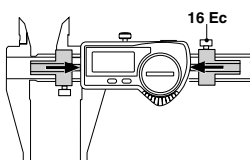
16 Eei 3



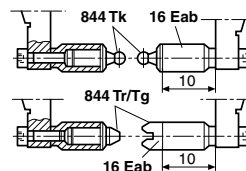
16 Eei 4



16 Eei



16 Ec



16 Eab



i-Stick

MarCal 16 EWri-SA / 16 EWR-SA

Digitální speciální posuvné měřtko

FUNKCE

Funkce 16 EWri-SA:

- ON/OFF
- AUTO-ON / OFF
- mm/inch
- Funkce LOCK (zámek klávesnice)
- RESET (nulování displeje)
- PRESET (přednastavení hodnoty)
- DATA (přenos dat)
- HOLD (přidržení hodnoty)

Funkce 16 EWR-SA:

- ON/OFF
- AUTO-ON / OFF
- mm/inch
- Funkce LOCK (zámek klávesnice)
- RESET (nulování displeje)
- DATA (ve spojení s propojovacím datovým kabelem)

- Kontrastní číslíkový displej
- Aretační šroub nahoře
- Lapované vodící plochy
- Jezdec a vodící tyč z kalené, nerezové oceli
- Okamžitě připravené k měření díky elektronice "Reference system"
- Zvýšené vodící dráhy k ochraně stupnice
- Vynikající odolnost proti prachu, chladicím kapalinám a mazivům
- Stěrky nečistot integrované v jezdcí



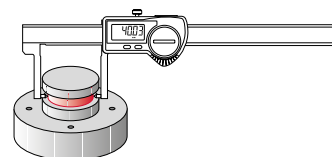
16 EWri-SA



16 EWR-SA

Použití:

Dovnitř zalomené měřicí hroty pro měření tloušťky stěn a zápichů na hřídelích



VLASTNOSTI 16 EWri-SA:

- **Software:** MarCom Professional ke stažení zdarma www.mahr.com/marcom (pouze pro Mahr datové kabely a bezdrátový přenos s USB a RS232C rozhraním)
- **Výška číslice:** 11 mm
- **Datové rozhraní:** Integrovaný bezdrátový přenos
- **Napájení:** Baterie, doba provozu cca 3 roky (při aktivovaném bezdrátovém přenosu cca 0,5 roku)
- **Typ baterie:** CR 2032 (3V Lithium)
- **Třída krytí:** IP 67
- **Rozsah dodávky:** Návod k obsluze, Pouzdro

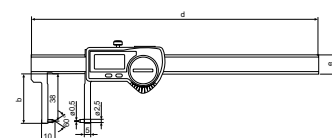
VLASTNOSTI 16 EWR-SA:

- **Výška číslice:** 8,5 mm
- **Datové rozhraní:** USB, Opto RS-232C, Digimatic
- **Napájení:** doba provozu cca 3 roky

TECHNICKÉ PARAMETRY

Obj. č.	Typ	Rozsah měření	Rozlišení	Mezní chyba G	Norma	Hloubkoměr
4103377	16 EWri-SA	0 – 140	0,01 / .0005"	0,03	Tovární norma	bez
4103077	16 EWR-SA	0 – 140	0,01 / .0005"	0,03	Tovární norma	bez

Obj. č.	b	d	e
4103377	40	235	16
4103077	40	235	16



PŘÍSLUŠENSTVÍ

Obj. č.	Pro měřicí přístroj	Popis	Typ
4102220	16 EWri-SA	Bezdrátový přijímač pro měřicí přístroje s rozhraním Integrated Wireless	i-Stick
4102357	16 EWR-SA	Datový kabel USB (2 m)	16 EXu
4102410	16 EWR-SA	Datový kabel RS232C (2 m)	16 EXr
4102915	16 EWR-SA	Datový kabel Digimatic (2 m)	16 EWd



i-Stick

MarCal 16 EWri-AA / 16 EWR-AA

Digitální speciální posuvné měřítka

FUNKCE

Funkce 16 EWri-AA:

- ON/OFF
- AUTO-ON / OFF
- mm/inch
- Funkce LOCK (zámek klávesnice)
- RESET (nulování displeje)
- PRESET (přednastavení hodnoty)
- DATA (přenos dat)
- HOLD (přidržení hodnoty)



16 EWri-AA



Funkce 16 EWR-AA:

- ON/OFF
- AUTO-ON / OFF
- mm/inch
- Funkce LOCK (zámek klávesnice)
- RESET (nulování displeje)
- DATA (ve spojení s propojovacím datovým kabelem)



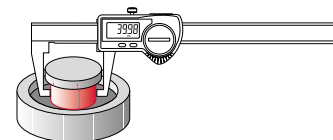
16 EWR-AA



- Kontrastní číslíkový displej
- Aretační šroub nahoře
- Lapované vodicí plochy
- Jezdec a vodicí tyč z kalené, nerezové oceli
- Okamžitě připravené k měření díky elektronice "Reference system"
- Zvýšené vodicí dráhy k ochraně stupnice
- Vynikající odolnost proti prachu, chladicím kapalinám a mazivům
- Štěrky nečistot integrované v jezdcí

Použití:

Dovnitř zalomené měřicí plochy pro měření tloušťky stěn a zápchů na hřídelích



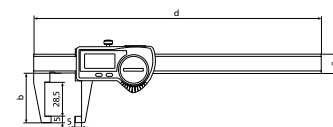
VLASTNOSTI 16 EWri-AA:

- **Software:** MarCom Professional ke stažení zdarma www.mahr.com/marcom (pouze pro Mahr datové kabely a bezdrátový přenos s USB a RS232 rozhraním)
- **Výška číslice:** 11 mm
- **Datové rozhraní:** Integrovaný bezdrátový přenos
- **Napájení:** Baterie, doba provozu cca 3 roky (při aktivovaném bezdrátovém přenosu cca 0,5 roku)
- **Typ baterie:** CR 2032 (3V Lithium)
- **Třída krytí:** IP 67
- **Rozsah dodávky:** Návod k obsluze, Pouzdro

TECHNICKÉ PARAMETRY

Obj. č.	Typ	Rozsah měření	Rozlišení	Mezní chyba G	Norma	Hloubkoměr
4103379	16 EWri-AA	0 – 150	0,01 / .0005"	0,03	Tovární norma	bez
4103079	16 EWR-AA	0 – 150	0,01 / .0005"	0,03	Tovární norma	bez

Obj. č.	b	d	e
	mm	mm	mm
4103379	40	235	16
4103079	40	235	16



VLASTNOSTI 16 EWR-AA:

- **Výška číslice:** 8,5 mm
- **Datové rozhraní:** USB, Opto RS-232C, Digimatic
- **Napájení:** doba provozu cca 3 roky

PŘÍSLUŠENSTVÍ

Obj. č.	Pro měřicí přístroj	Popis	Typ
4102220	16 EWri-AA	Bezdrátový přijímač pro měřicí přístroje s rozhraním Integrated Wireless	i-Stick
4102357	16 EWR-AA	Datový kabel USB (2 m)	16 EXu
4102410	16 EWR-AA	Datový kabel RS232C (2 m)	16 EXr
4102915	16 EWR-AA	Datový kabel Digimatic (2 m)	16 EWd



i-Stick

MarCal 16 EWRI-SI / 16 EWR-SI

Digitální speciální posuvné měřtko

FUNKCE

Funkce 16 EWRI-SI:

- ON/OFF
- AUTO-ON / OFF
- mm/inch
- Funkce LOCK (zámek klávesnice)
- RESET (nulování displeje)
- PRESET (přednastavení hodnoty)
- DATA (přenos dat)
- HOLD (přidržení hodnoty)

Funkce 16 EWR-SI:

- ON/OFF
- AUTO-ON / OFF
- mm/inch
- Funkce LOCK (zámek klávesnice)
- RESET (nulování displeje)
- PRESET (přednastavení hodnoty)
- DATA (ve spojení s propojovacím datovým kabelem)

- Kontrastní číslicový displej
- Aretační šroub nahore
- Lapované vodící plochy
- Jezdec a vodící tyč z kalené, nerezové oceli
- Okamžitě připravené k měření díky elektronice "Reference system"
- Zvýšené vodící dráhy k ochraně stupnice
- Vynikající odolnost proti prachu, chladicím kapalinám a mazivům
- Stěrky nečistot integrované v jezdcí

VLASTNOSTI 16 EWRI-SI:

- **Software:** MarCom Professional ke stažení zdarma www.mahr.com/marcom (pouze pro Mahr datové kabely a bezdrátový přenos s USB a RS232C rozhraním)
- **Výška číslice:** 11 mm
- **Datové rozhraní:** Integrovaný bezdrátový přenos
- **Napájení:** Baterie, doba provozu cca 3 roky (při aktivovaném bezdrátovém přenosu cca 0,5 roku)
- **Typ baterie:** CR 2032 (3V Lithium)
- **Třída krytí:** IP 67
- **Rozsah dodávky:** Návod k obsluze, Pouzdro

VLASTNOSTI 16 EWR-SI:

- **Výška číslice:** 8,5 mm
- **Datové rozhraní:** USB, Opto RS-232C, Digimatic
- **Napájení:** doba provozu cca 3 roky



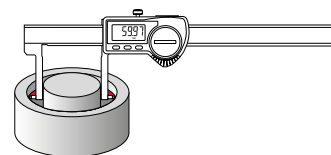
16 EWRI-SI



16 EWR-SI

Použití:

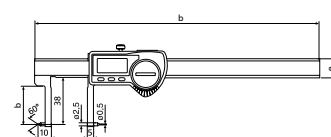
Ven zalomené měřicí hroty pro měření zápichů v otvorech



TECHNICKÉ PARAMETRY

Obj. č.	Typ	Rozsah měření	Rozlišení	Mezní chyba G	Norma	Hloubkoměr
4103378	16 EWRI-SI	20 – 170	0,01 / .0005"	0,03	Tovární norma	bez
4103078	16 EWR-SI	20 – 170	0,01 / .0005"	0,03	Tovární norma	bez

Obj. č.	b	d	e
4103378	28	235	16
4103078	28	235	16



PŘÍSLUŠENSTVÍ

Obj. č.	Pro měřicí přístroj	Popis	Typ
4102220	16 EWRI-SI	Bezdrátový přijímač pro měřicí přístroje s rozhraním Integrated Wireless	i-Stick
4102357	16 EWR-SI	Datový kabel USB (2 m)	16 EXu
4102410	16 EWR-SI	Datový kabel RS232C (2 m)	16 EXr
4102915	16 EWR-SI	Datový kabel Digimatic (2 m)	16 EWd



i-Stick

MarCal 16 EWri-AI / 16 EWR-AI

Digitální speciální posuvné měřtko

FUNKCE

Funkce 16 EWri-AI:

- ON/OFF
- AUTO-ON / OFF
- mm/inch
- Funkce LOCK (zámek klávesnice)
- RESET (nulování displeje)
- PRESET (přednastavení hodnoty)
- DATA (přenos dat)
- HOLD (přidržení hodnoty)

Funkce 16 EWR-AI:

- ON/OFF
- AUTO-ON / OFF
- mm/inch
- Funkce LOCK (zámek klávesnice)
- RESET (nulování displeje)
- PRESET (přednastavení hodnoty)
- DATA (ve spojení s propojovacím datovým kabelem)

- Kontrastní číslíkový displej
- Aretační šroub nahoře
- Lapované vodící plochy
- Jezdec a vodící tyč z kalené, nerezové oceli
- Okamžitě připravené k měření díky elektronice "Reference system"
- Zvýšené vodící dráhy k ochraně stupnice
- Vynikající odolnost proti prachu, chladicím kapalinám a mazivům
- Stěrky nečistot integrované v jezdcí

VLASTNOSTI 16 EWri-AI:

- **Software:** MarCom Professional ke stažení zdarma www.mahr.com/marcom (pouze pro Mahr datové kabely a bezdrátový přenos s USB a RS232C rozhraním)
- **Výška číslice:** 11 mm
- **Datové rozhraní:** Integrovaný bezdrátový přenos
- **Napájení:** Baterie, doba provozu cca 3 roky (při aktivovaném bezdrátovém přenosu cca 0,5 roku)
- **Typ baterie:** CR 2032 (3V Lithium)
- **Třída krytí:** IP 67
- **Rozsah dodávky:** Návod k obsluze, Pouzdro

VLASTNOSTI 16 EWR-AI:

- **Výška číslice:** 8,5 mm
- **Datové rozhraní:** USB, Opto RS-232C, Digimatic
- **Napájení:** doba provozu cca 3 roky



16 EWri-AI

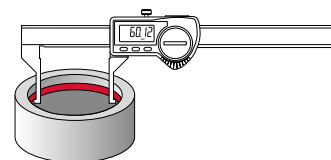


16 EWR-AI



Použití:

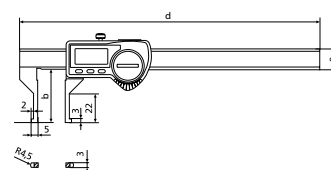
Ven zalomené měřicí plochy pro měření zápchů v otvorech



TECHNICKÉ PARAMETRY

Obj. č.	Typ	Rozsah měření	Rozlišení	Mezní chyba G	Norma	Hloubkoměr
4103380	16 EWri-AI	10 – 160	0,01 / .0005"	0,03	Tovární norma	bez
4103080	16 EWR-AI	10 – 160	0,01 / .0005"	0,03	Tovární norma	bez

Obj. č.	b	d	e
	mm	mm	mm
4103380	40	235	16
4103080	40	235	16



PŘÍSLUŠENSTVÍ

Obj. č.	Pro měřicí přístroj	Popis	Typ
4102220	16 EWri-AI	Bezdrátový přijímač pro měřicí přístroje s rozhraním Integrated Wireless	i-Stick
4102357	16 EWR-AI	Datový kabel USB (2 m)	16 EXu
4102410	16 EWR-AI	Datový kabel RS232C (2 m)	16 EXr
4102915	16 EWR-AI	Datový kabel Digimatic (2 m)	16 EWd



i-Stick